

# Darstellung der Installation des Kessel-Leerrohrabdichtungssets Art.-Nr. 85410

GB: Diagram of the installation of Kessel empty conduit seal set

art. no. 85410

F: Plan de l'installation du kit pour joint de tuyau vide Kessel

Réf. n° 85410

I: Illustrazione dell'installazione del kit di impermeabilizzazione del tubo vuoto

cod. art. 85410

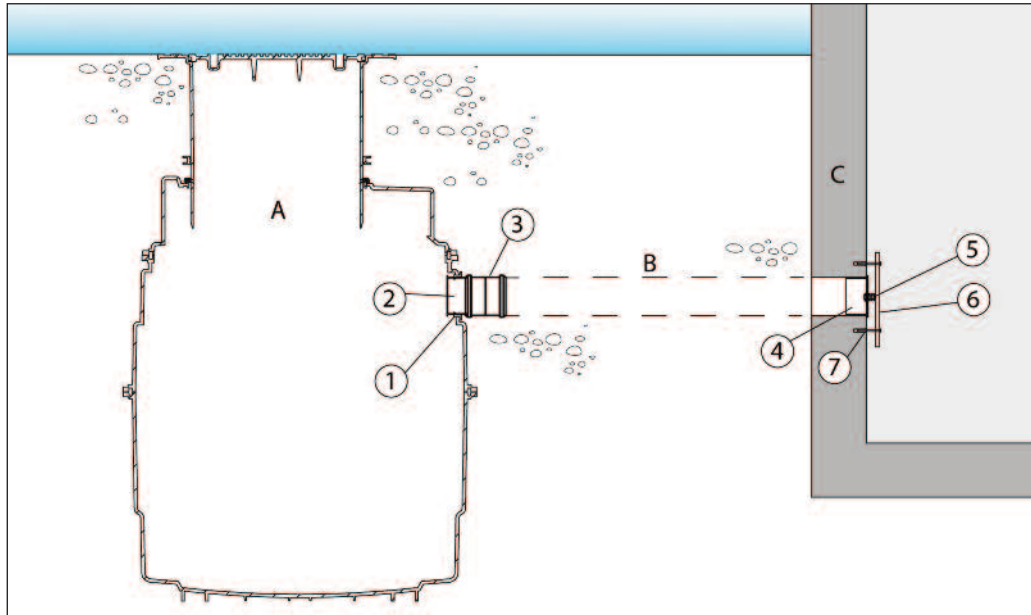
NL: Weergave van de installatie van de Kessel afdichtingsset voor lege buizen

art.nr. 85410

PL: Schemat instalacji zestawu do uszczelnienia rur osłonowych instalacji kotła

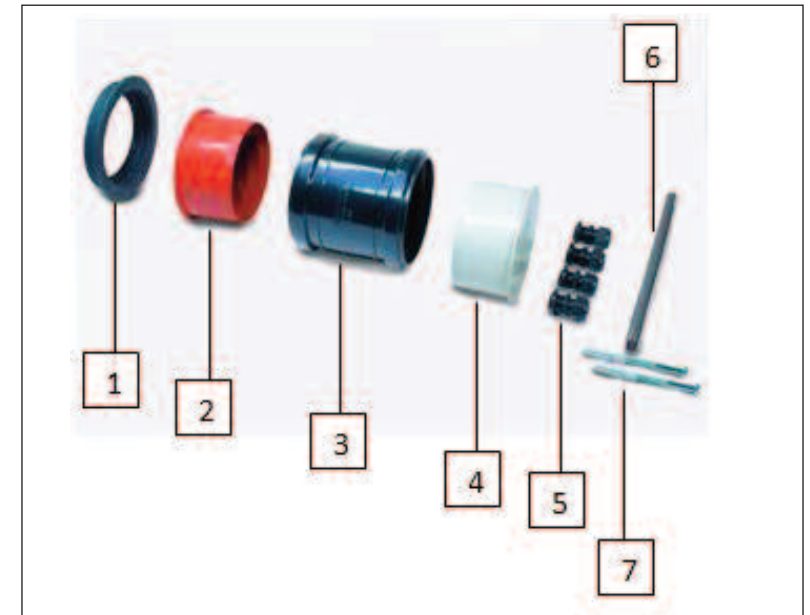
art. nr 85410

Verbauskizze / Fitting sketch / Croquis de montage / Schizzo di costruzione / Montageschets /  
Szkic montażowy



- 1 Dichtung für Rohrdurchführung DN100 / Seal for pipe duct DN100 / Joint pour passage tubulaire DN100 / guarnizione per passante tubi DN100 / Afdichting voor buisdoorvoer DN100 / Uszczelnienie przepustu rur DN100
- 2 Muffenstopfen DN100 / Blind plug DN100 / Bouchon de manchon DN100 / tappo di chiusura DN100 / Mofafdichtstoppen DN100 / Korek mufy DN100
- 3 Doppelmuffe DN100 / Double muff DN100 / Double manchon DN100 / manicotto doppio DN100 / Dubbele mof DN100 / Mufa podwójna DN100
- 4 Muffenstopfen DN100 / Blind plug DN100 / Bouchon de manchon DN100 / tappo di chiusura DN100 / Mofafdichtstoppen DN100 / Korek mufy DN100
- 5 Kabelverschraubungen PG11 / Cable screw connection PG11 / Passe-câble à vis PG11 / pressacavo a vite a vite PG11 / Kabelschroefkoppelingen PG11 / Dławica kablowa PG11

Einzelteile / Individual parts / Pièces détachées / Parti singole /  
losse onderdelen / Części składowe



- 6 U-Schiene 18x10x240 / U-rail 18x10x240 / U-Schiene 18x10x240 / Rail en U 18x10x240 guida a U 18x10x240 / U-rail 18x10x240/Szyna U 18x10x240
  - 7 Schrauben + Kunststoffdübel / Screws + plastic dowels / Vis + chevilles en plastique / viti + tasselli in plastica / Schroeven + kunststof pluggen / Śruby i kołki z tworzywa sztucznego
- A Kessel Schachtsystem / Kessel chamber system / Regard Kessel / sistema di pozzetto Kessel / Kessel schachtsystem / Układ szybów kotła
- B Rohr DN100 (2° Gefälle zum Schacht) / Pipe DN100 (2° gradient to the chamber) / Tuyau DN100 (déclivité de 2° par rapport au regard) / B tubo DN100 (pendenza di 2° verso il pozzetto) / Buis DN100 (2° afschot naar de schacht) / Rura DN100 (2° opady do szybu)
- C Kellerwand / Cellar wall / Mur de la cave / parete della cantina / Kelderwand / Ściana piwnicy