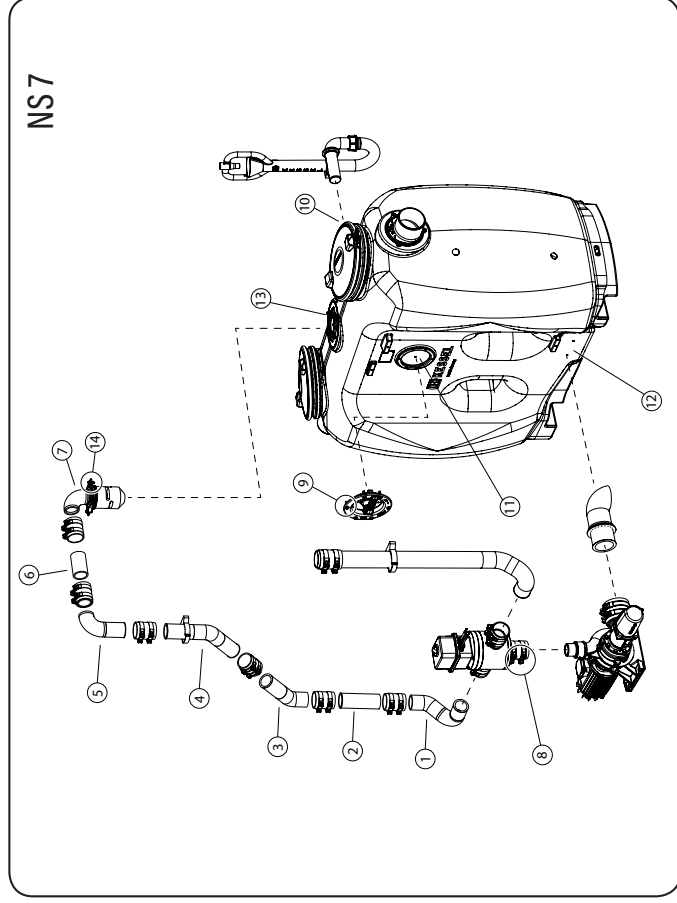


# Umrüstsatz Fettabscheider EasyClean free Auto Mix & Pump/Mix & Pump

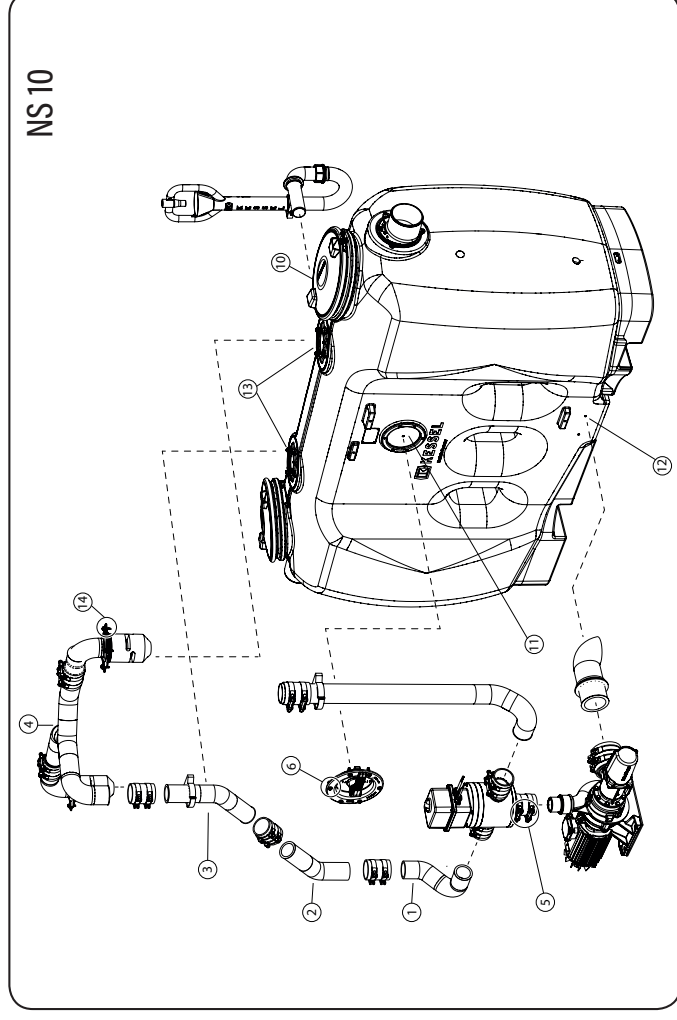
**GB:** Kessel retrofit set for Version *EasyClean free* Auto Mix & Pump/Mix & Pump | **F:** Kit de rééquipement Kessel pour la variante *EasyClean free* Auto Mix & Pump/Mix & Pump | **I:** Kit conversione separatore di grassi *EasyClean free* Auto Mix & Pump/Mix & Pump | **NL:** Kessel vervangingsset voor de variant *EasyClean free* Auto Mix & Pump/Mix & Pump | **PL:** Doposażenie ustawniony Wersja *EasyClean free* Auto Mix & Pump/Mix & Pump

➔ bei NS 2/NS 4: Entfall Pos. ②, ⑥ und 2 x ⑧ incl. der dazugehörigen Rohrschellen | **GB:** for NS 2 and NS 4, Position ②, ⑥ and 2 x ⑧ and the pipe clamps do not exist | **F:** Pour les NS2/NS4: suppression des positions ②, ⑥ et 2 x ⑧ ainsi que les colliers correspondants | **I:** Per NS2 e NS4: non verranno fornite le voci ②, ⑥ e 2 x ⑧ e le relative fascette del tubo | **NL:** Bij NS2 & 4: vervalt pos. ②, ⑥ en 2 x ⑧, incl. bijbehorende knelringen | **PL:** Dla NS2/NS4: brak elementów ②, ⑥ i 2 x ⑧ wraz z obejmami zaciskowymi



NS7

- ①-⑦ Reihenfolge der Verrohrung | **GB:** sequence of piping | **F:** Tuyauterie dans l'ordre | **I:** Sequenza della posa delle tubazioni | **NL:** Volgorde van het leidingwerk | **PL:** Urządzenie
- ⑧ Druckschlauch mit Rohrschelle | **GB:** pressure hose with clamp | **F:** Tuyau de pression avec le collier de serrage | **I:** Tubo a pressione con fascetta | **NL:** Drukmanchet incl. knelringen | **PL:** Wąż ciśnieniowy z obejmą zaciskową
- ⑨ PT-Schraube 100 x 30 A2; 7 Nm | **GB:** PT screw 100 x 30 A2; 7 Nm | **F:** Vis PT 100 x 30A2; 7 Nm | **I:** Vite PT 100 x 30 A2; 7 Nm | **NL:** PT-schroeven 100x30 A2; 7 Nm | **PL:** Śruba PT 100 x 30 A2; 7 Nm
- ⑩ 70 mm Ø Bohrglocke | **GB:** hole saw | **F:** Cloche de perçage | **I:** Fresa a tazza | **NL:** Gatenzaag | **PL:** Nawiercony otwór
- ⑪ 162 mm Ø Bohrglocke | **GB:** hole saw | **F:** Cloche de perçage | **I:** Fresa a tazza | **NL:** Gatenzaag | **PL:** Nawiercony otwór
- ⑫ 118 mm Ø Bohrglocke | **GB:** hole saw | **F:** Cloche de perçage | **I:** Fresa a tazza | **NL:** Gatenzaag | **PL:** Nawiercony otwór
- ⑬ 111 mm Ø Bohrglocke | **GB:** hole saw | **F:** Cloche de perçage | **I:** Fresa a tazza | **NL:** Gatenzaag | **PL:** Nawiercony otwór
- ⑭ PT-Schraube KB 60 x 300; 4,5 Nm | **GB:** PT screw KB 60 x 30; 4,5 Nm | **F:** Vis KB 60 x 30; 4,5 Nm | **I:** Vite KB 60 x 30; 4,5 Nm | **NL:** PT-schroeven KB 60 x 30; 4,5 Nm | **PL:** Śruba KB 60 x 30; 4,5 Nm



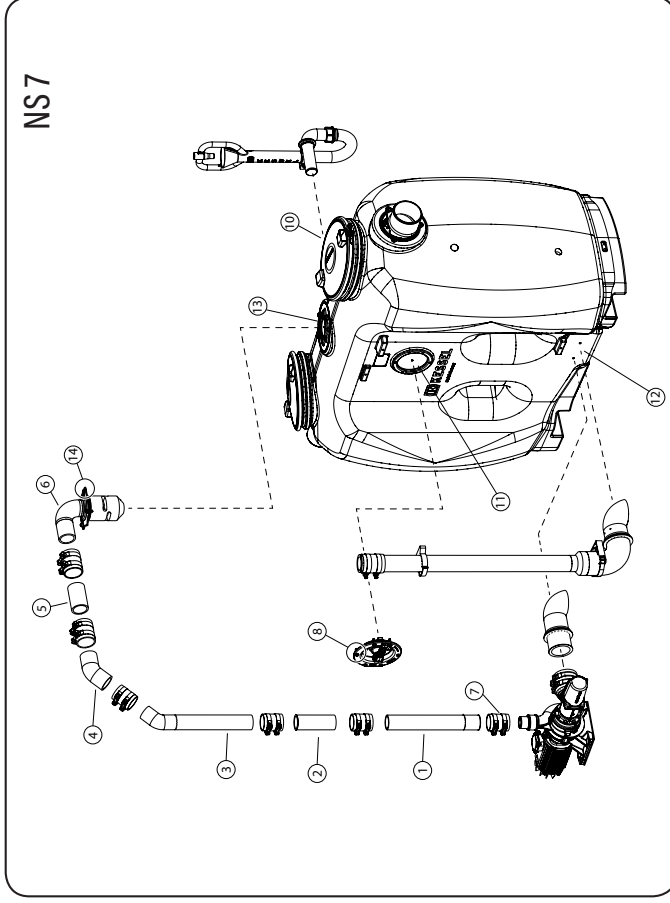
NS10

- ①-④ Reihenfolge der Verrohrung | **GB:** sequence of piping | **F:** Tuyauterie dans l'ordre | **I:** Sequenza della posa delle tubazioni | **NL:** Volgorde van het leidingwerk | **PL:** Urządzenie
- ⑤ Druckschlauch mit Rohrschelle | **GB:** pressure hose with clamp | **F:** Tuyau de pression avec le collier de serrage | **I:** Tubo a pressione con fascetta | **NL:** Drukmanchet incl. knelringen | **PL:** Wąż ciśnieniowy z obejmą zaciskową
- ⑥ PT-Schraube 100 x 30 A2; 7 Nm | **GB:** PT screw 100 x 30 A2; 7 Nm | **F:** Vis PT 100 x 30A2; 7 Nm | **I:** Vite PT 100 x 30 A2; 7 Nm | **NL:** PT-schroeven 100x30 A2; 7 Nm | **PL:** Śruba PT 100 x 30 A2; 7 Nm
- ⑦ 70 mm Ø Bohrglocke | **GB:** hole saw | **F:** Cloche de perçage | **I:** Fresa a tazza | **NL:** Gatenzaag | **PL:** Nawiercony otwór
- ⑧ 162 mm Ø Bohrglocke | **GB:** hole saw | **F:** Cloche de perçage | **I:** Fresa a tazza | **NL:** Gatenzaag | **PL:** Nawiercony otwór
- ⑨ 118 mm Ø Bohrglocke | **GB:** hole saw | **F:** Cloche de perçage | **I:** Fresa a tazza | **NL:** Gatenzaag | **PL:** Nawiercony otwór
- ⑩ 111 mm Ø Bohrglocke | **GB:** hole saw | **F:** Cloche de perçage | **I:** Fresa a tazza | **NL:** Gatenzaag | **PL:** Nawiercony otwór
- ⑪ PT-Schraube KB 60 x 300; 4,5 Nm | **GB:** PT screw KB 60 x 30; 4,5 Nm | **F:** Vis KB 60 x 30; 4,5 Nm | **I:** Vite KB 60 x 30; 4,5 Nm | **NL:** PT-schroeven KB 60 x 30; 4,5 Nm | **PL:** Śruba KB 60 x 30; 4,5 Nm

# Umrüstsatz Fettabscheider EasyClean free Mix/Auto Mix

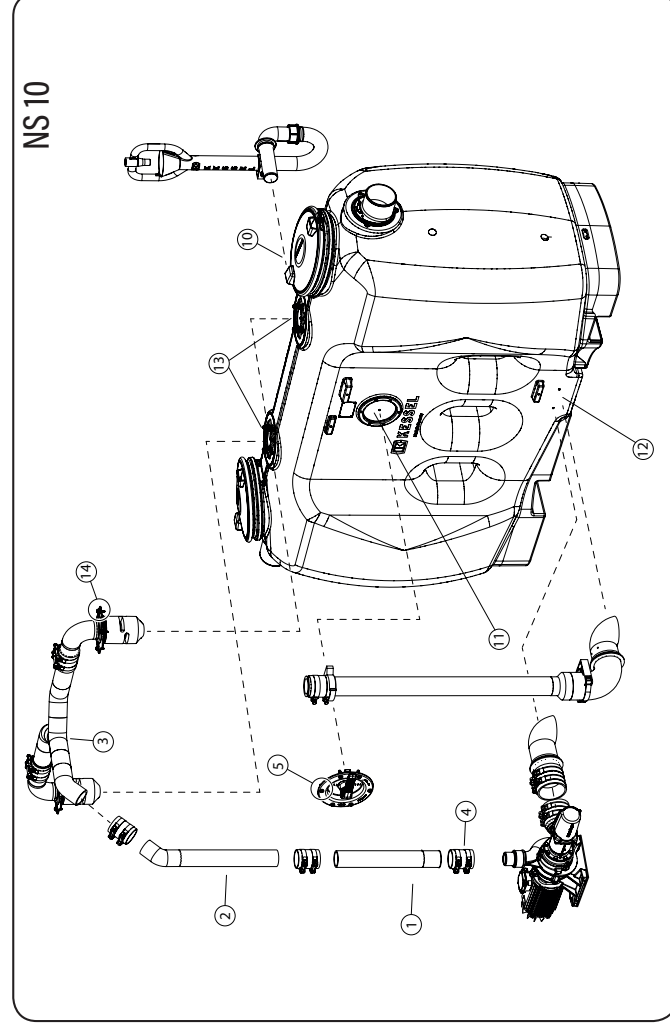
**GB:** Kessel retrofit set for Version EasyClean free Mix/Auto Mix | **F:** Kit de rééquipement Kessel pour la variante EasyClean free Mix/Auto Mix  
**I:** Kit conversione separatore di grassi EasyClean free Mix/Auto Mix | **NL:** Kessel vervangingsset voor de variant EasyClean free Mix/Auto Mix  
**PL:** Doposażenie ustawniony Wersja EasyClean free Mix/Auto Mix

➔ **bei NS2/NS 4; Entfall Pos. ②, ⑤ und 2 x ⑦ incl. der dazugehörigen Rohrschellen** | **GB:** for NS 2 and NS 4, Position ②, ⑤ and 2 x ⑦ and the pipe clamps do not exist |  
**F:** Pour les NS2/NS4; suppression des positions ②, ⑤ et 2 x ⑦ ainsi que les colliers correspondants | **I:** Per NS2 e NS4; non verranno fornite le voci ②, ⑤ e 2 x ⑦ e le relative fascette del tubo |  
**NL:** Bij NS2 & 4; vervalt pos. ②, ⑤ en 2 x ⑦, incl. bijbehorende kneuringen | **PL:** Dla NS2/NS4; brak elementów ②, ⑤ i 2 x ⑦ wraz z obejmami zaciskowymi



NS7

- ①-③ **Reihenfolge der Verrohrung** | **GB:** sequence of piping | **F:** Tuyauterie dans l'ordre | **I:** Sequenza della posa delle tubazioni | **NL:** Volgorde van het leidingwerk | **PL:** Orurowanie
- ④ **Druckschlauch mit Rohrschelle** | **GB:** pressure hose with clamp | **F:** Tuyau de pression avec le collier de serrage | **I:** Tubo a pressione con fascetta | **NL:** Drukmanchet incl. kneuringen | **PL:** Wąż ciśnieniowy z obejmą zaciskową
- ⑤ **PT-Schraube 100 x 30 A2; 7 Nm** | **GB:** PT screw 100 x 30 A2; 7 Nm | **F:** Vis PT 100 x 30A2; 7 Nm | **I:** Vite PT 100 x 30 A2; 7 Nm | **NL:** PT-schroeven 100x30 A2; 7 Nm | **PL:** Śruba PT 100 x 30 A2; 7 Nm
- ⑩ **70 mm Ø Bohrglocke** | **GB:** hole saw | **F:** Cloche de perçage | **I:** Fresa a tazza | **NL:** Gatenzaag | **PL:** Nawiercony otwór
- ⑪ **162 mm Ø Bohrglocke** | **GB:** hole saw | **F:** Cloche de perçage | **I:** Fresa a tazza | **NL:** Gatenzaag | **PL:** Nawiercony otwór
- ⑫ **118 mm Ø Bohrglocke** | **GB:** hole saw | **F:** Cloche de perçage | **I:** Fresa a tazza | **NL:** Gatenzaag | **PL:** Nawiercony otwór
- ⑬ **111 mm Ø Bohrglocke** | **GB:** hole saw | **F:** Cloche de perçage | **I:** Fresa a tazza | **NL:** Gatenzaag | **PL:** Nawiercony otwór
- ⑭ **PT-Schraube KB 60 x 300; 4,5 Nm/GB:** PT screw KB 60 x 300; 4,5 Nm | **F:** Vis KB 60 x 300; 4,5 Nm | **I:** Vite KB 60 x 300; 4,5 Nm | **NL:** PT-schroeven KB 60 x 300; 4,5 Nm | **PL:** Śruba KB 60 x 300; 4,5 Nm

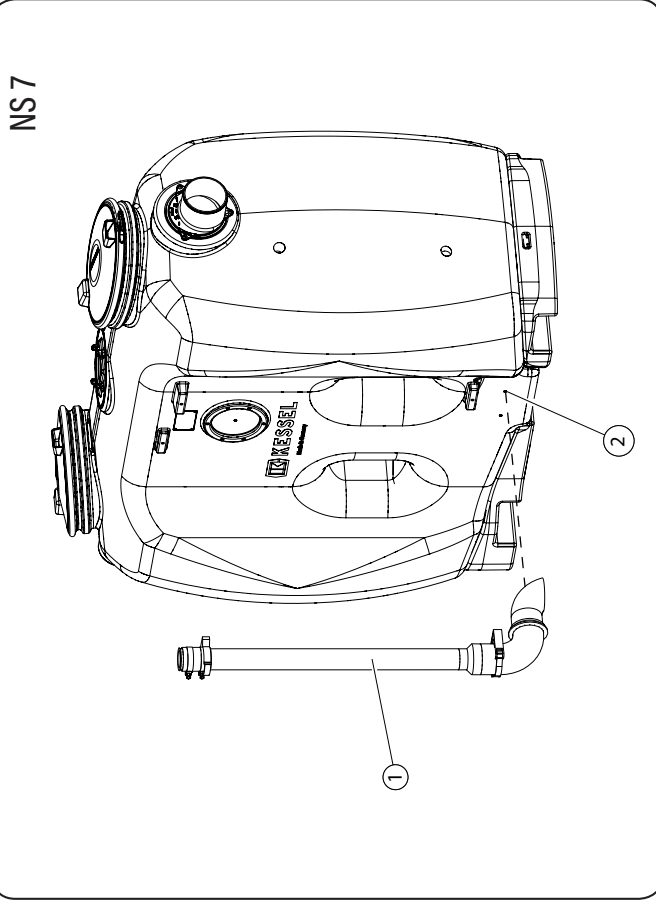


NS10

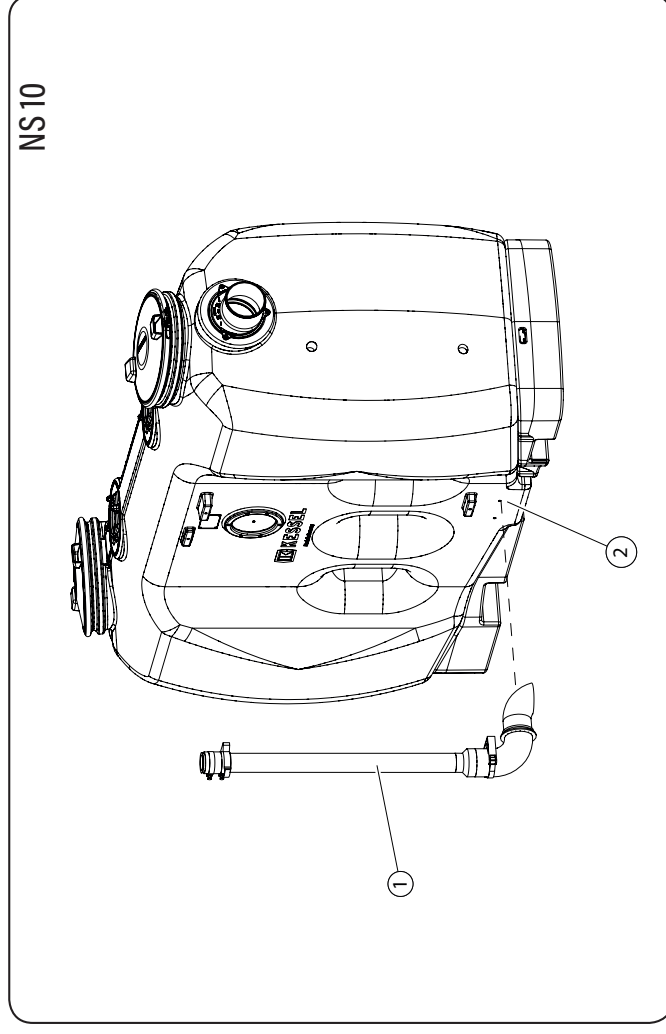
- ①-③ **Reihenfolge der Verrohrung** | **GB:** sequence of piping | **F:** Tuyauterie dans l'ordre | **I:** Sequenza della posa delle tubazioni | **NL:** Volgorde van het leidingwerk | **PL:** Orurowanie
- ④ **Druckschlauch mit Rohrschelle** | **GB:** pressure hose with clamp | **F:** Tuyau de pression avec le collier de serrage | **I:** Tubo a pressione con fascetta | **NL:** Drukmanchet incl. kneuringen | **PL:** Wąż ciśnieniowy z obejmą zaciskową
- ⑤ **PT-Schraube 100 x 30 A2; 7 Nm** | **GB:** PT screw 100 x 30 A2; 7 Nm | **F:** Vis PT 100 x 30A2; 7 Nm | **I:** Vite PT 100 x 30 A2; 7 Nm | **NL:** PT-schroeven 100x30 A2; 7 Nm | **PL:** Śruba PT 100 x 30 A2; 7 Nm
- ⑩ **70 mm Ø Bohrglocke** | **GB:** hole saw | **F:** Cloche de perçage | **I:** Fresa a tazza | **NL:** Gatenzaag | **PL:** Nawiercony otwór
- ⑪ **162 mm Ø Bohrglocke** | **GB:** hole saw | **F:** Cloche de perçage | **I:** Fresa a tazza | **NL:** Gatenzaag | **PL:** Nawiercony otwór
- ⑫ **118 mm Ø Bohrglocke** | **GB:** hole saw | **F:** Cloche de perçage | **I:** Fresa a tazza | **NL:** Gatenzaag | **PL:** Nawiercony otwór
- ⑬ **111 mm Ø Bohrglocke** | **GB:** hole saw | **F:** Cloche de perçage | **I:** Fresa a tazza | **NL:** Gatenzaag | **PL:** Nawiercony otwór
- ⑭ **PT-Schraube KB 60 x 300; 4,5 Nm/GB:** PT screw KB 60 x 300; 4,5 Nm | **F:** Vis KB 60 x 300; 4,5 Nm | **I:** Vite KB 60 x 300; 4,5 Nm | **NL:** PT-schroeven KB 60 x 300; 4,5 Nm | **PL:** Śruba KB 60 x 300; 4,5 Nm

## Umrüstszatz Fettabscheider EasyClean free Direct

**GB:** Kessel retrofit set for Version *EasyClean free Direct* | **F:** Kit de rééquipement Kessel pour la variante *EasyClean free Direct*  
**I:** Kit conversione separatore di grassi *EasyClean free Direct* | **NL:** Kessel vervangingsset voor de variant *EasyClean free Direct*  
**PL:** Dopuszanie ustawiony Wersja *EasyClean free Direct*



- ① **Direktsorgungsrohr** | **GB:** Direct disposal pipe | **F:** Tuyau d'évacuation directe |  
**I:** Tubo di smaltimento diretto | **NL:** Directe afvoerbuis | **PL:** Rura spustowa
- ② **118 mm Ø Bohrglocke** | **GB:** hole saw | **F:** Cloche de perçage | **I:** Fresa a tazza |  
**NL:** Gatenzaag | **PL:** Nawiercony otwór



- ① **Direktsorgungsrohr** | **GB:** Direct disposal pipe | **F:** Tuyau d'évacuation directe/ |  
**I:** Tubo di smaltimento diretto | **NL:** Directe afvoerbuis | **PL:** Rura spustowa
- ② **118 mm Ø Bohrglocke** | **GB:** hole saw | **F:** Cloche de perçage | **I:** Fresa a tazza |  
**NL:** Gatenzaag | **PL:** Nawiercony otwór