

(DE) Entleerungsmodul SkimTech

Das Produkt beinhaltet

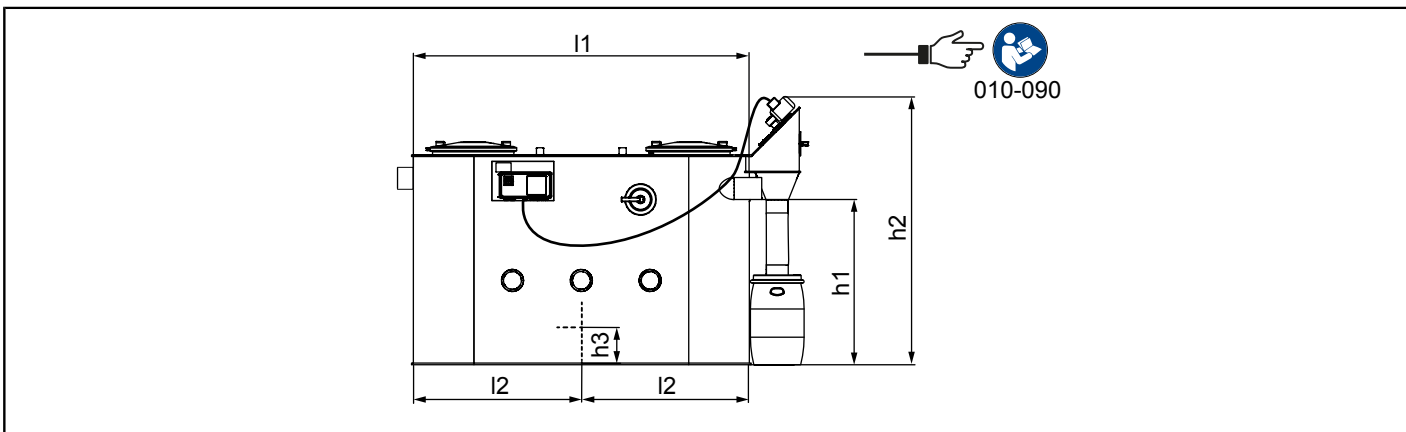
- Einen Stutzen mit Entleerungsöffnung und Absperrschieber
- eine Dichtung zur Rohrdurchführung (Art.Nr. 850117)
- einen Saugschlauch und eine Brückenschelle

Zusätzlich wird benötigt

- KESSEL Sägeglocke (für DN 100). Die Verwendung von Sägeglocken anderer Hersteller ist nicht zulässig und führt zum Verlust der Gewährleistung.

Bohrung durchführen

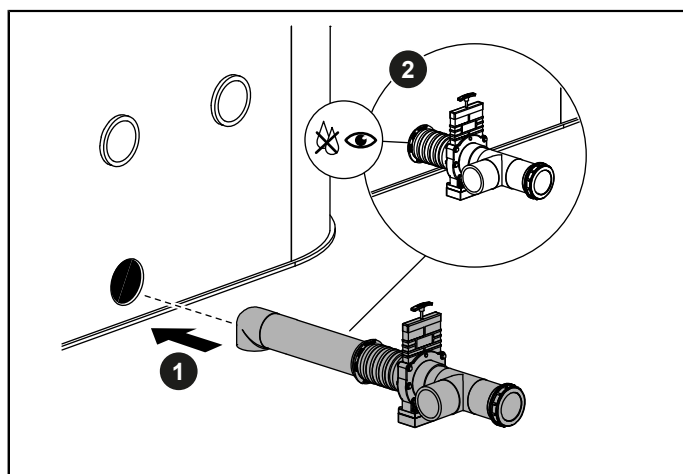
- ▶ Position des Bohrlochs gemäß Maßzeichnung festlegen.
- ▶ KESSEL Sägeglocke (Ø 121mm) und Dichtung zur Rohrdurchführung (DN 100) bereithalten.
- ▶ Bohrung gemäß beiliegender Anleitung (010-090) durchführen.
- ▶ Dichtung zur Rohrdurchführung einlegen, fetten.



(h3)	135 mm (ab Fußboden)
(l1)	Breite des Abscheidebehälters (je nach Nenngröße der Anlage unterschiedlich)
(l2)	$l1/2 = l2$

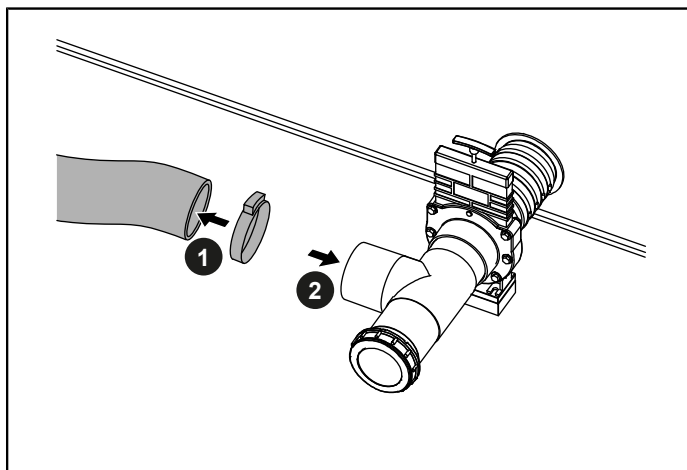
Stutzen kürzen und einschieben

- ▶ Stutzen mit gekürztem Ende voraus in Bohrung einschieben. (bis zum Anschlag) ❶
- ▶ Prüfen, ob Stutzen fest sitzt und dicht ist. (Absperrschieber zuvor herunterdrücken) ❷
- 👁️ Absperrschieber nur öffnen, wenn ein Saugschlauch am T-Stück angebracht ist.



Saugschlauch anschließen:

- ▶ Brückenschelle über Schlauchende stülpen. ❶
- ▶ Schlauchende auf T-Stück aufschieben. ❷
- ▶ Brückenschelle hochschieben und mittels Schraubendreher fest am T-Stück fixieren.



(EN) SkimTech - Emptying module

The product includes

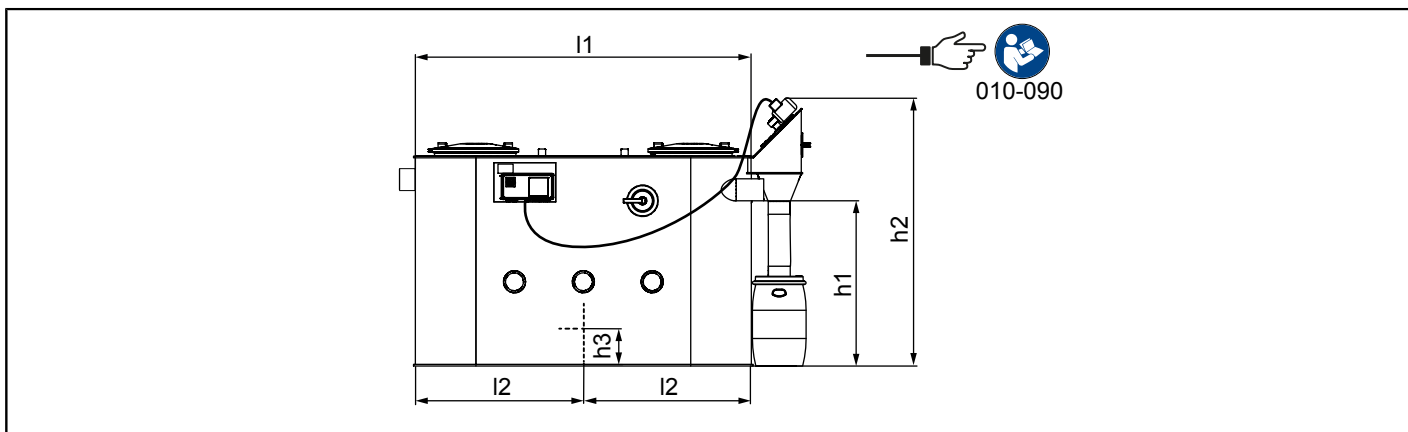
- a socket with emptying outlet and shut-off valve
- a conduit pipe seal (Art.No. 850117)
- a suction hose and a bridging clamp

In addition, the following is also required

- KESSEL hole saw (for DN 100). Use of other manufacturers' hole saws is not permitted and leads to warranty loss.

Drill the hole

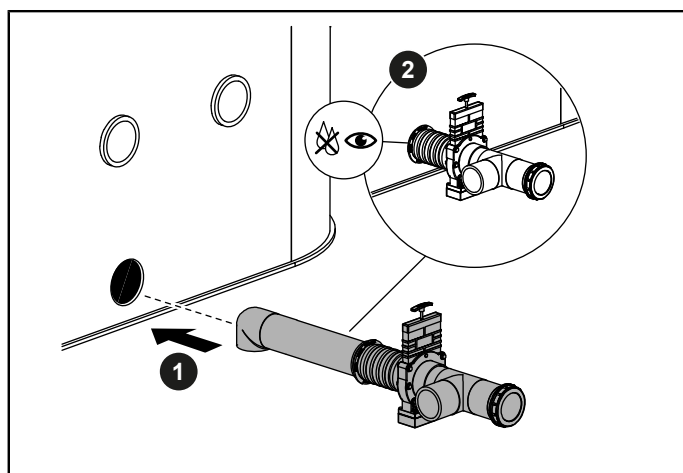
- ▶ Determine the position of the drillhole as shown on the dimensioned drawing.
- ▶ Have KESSEL hole saw (Ø 121mm) and conduit pipe seal (DN 100) ready.
- ▶ Make the drillhole as described in the enclosed instructions (010-090).
- ▶ Insert the conduit pipe seal, grease.



(h3)	135 mm (from the floor)
(l1)	Width of the separator tank (differs depending on the nominal size of the system)
(l2)	$l1/2 = l2$

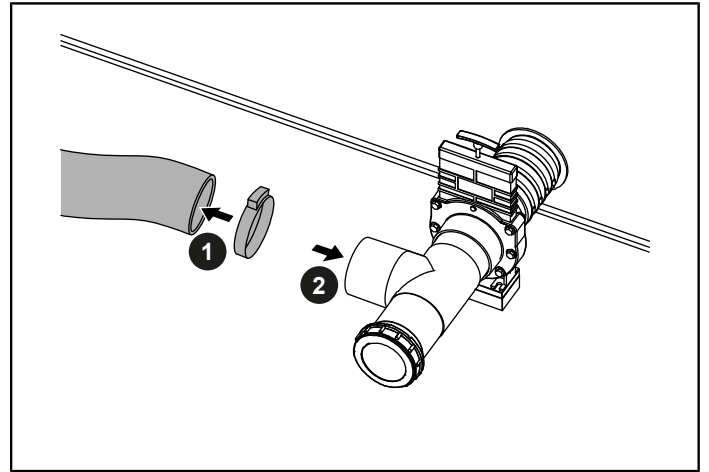
Shorten socket and push in

- ▶ Push socket with shortened end into the hole first. (Up to the stop) **1**
- ▶ Check that socket sits tight and is leaktight. (Press down shut-off valve beforehand) **2**
- 👁️ Only open the shut-off valve if a suction hose is attached to the T-piece.



Connect the suction hose:

- ▶ Push the bridging clamp over the end of the hose. ❶
- ▶ Push the hose end onto the T-piece. ❷
- ▶ Push up bridging clamp and use screwdriver to fix tightly onto the T-piece.



(ZH) SkimTech排空模块

该产品包括

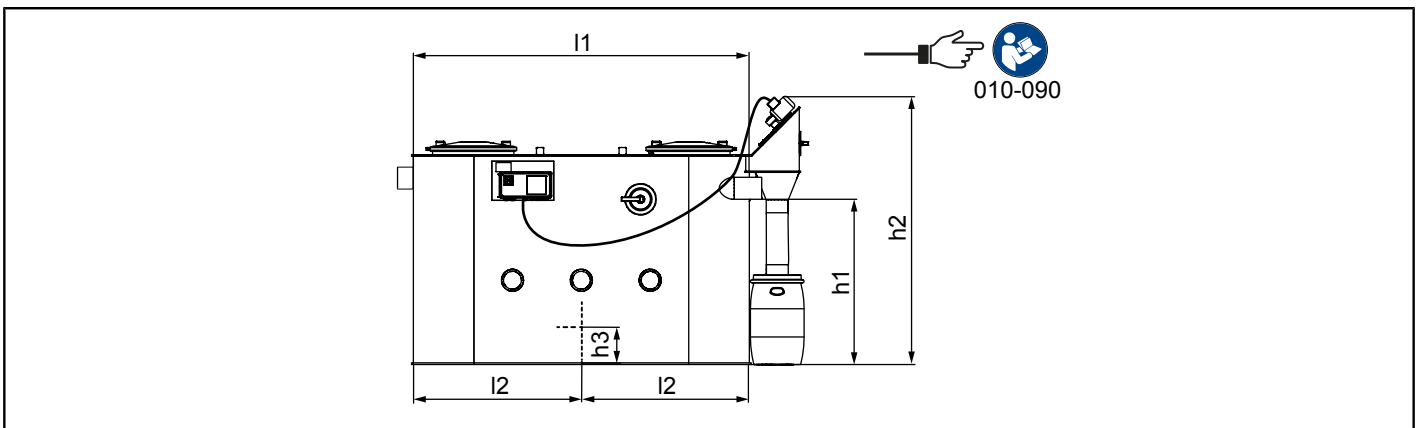
- 带有排放口和截止阀的接头
- 穿透管密封件 (产品编号 850117)
- 吸入软管和桥夹

此外还需要

- KESSEL开孔器 (适用于DN 100)。不允许使用其他制造商生产的开孔器，否则会导致保修失效。

钻孔

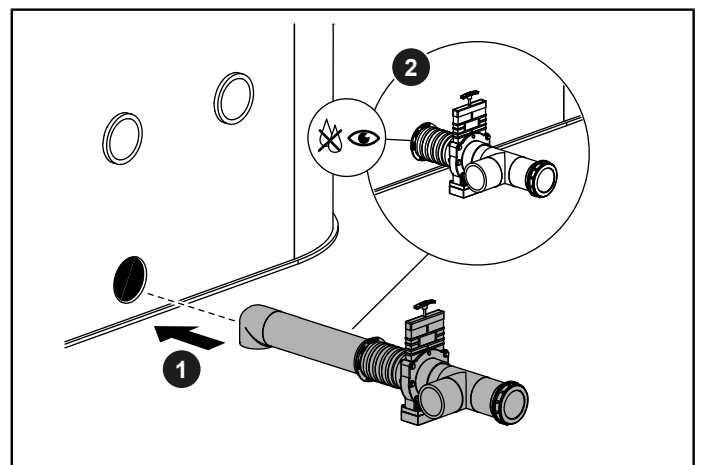
- ▶ 根据尺寸图确定钻孔的位置。
- ▶ 准备KESSEL开孔器 (Ø121mm) 和穿透管密封件 (DN 100)。
- ▶ 根据随附的说明 (010-090) 进行钻孔。
- ▶ 插入穿透管密封件，并进行润滑。



(h3)	135 mm (从地板起)
(l1)	分离罐的宽度 (根据设备的标称尺寸而不同)
(l2)	$l1/2 = l2$

截短并插入接头

- ▶ 将接头被截短的一端插入钻孔中。(直到停止) ❶
- ▶ 检查接头是否紧固和密封。(先按下截止阀) ❷
- 👁️ 仅当在T型件上安装了吸入软管时才能打开截止阀。



连接吸入软管：

- ▶ 将桥夹套到软管末端。 ①
- ▶ 将软管末端推到T型件上。 ②
- ▶ 向上推桥夹，并用螺丝刀将其牢固地固定在T型件上。

