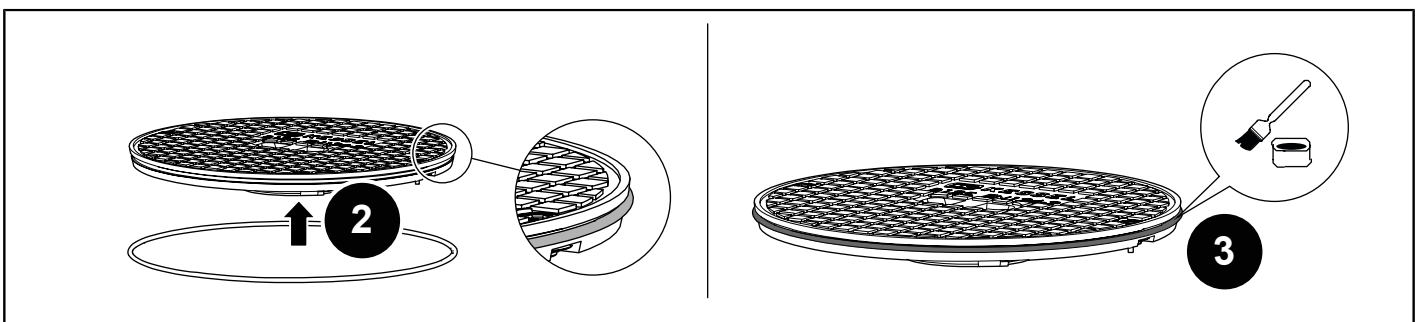
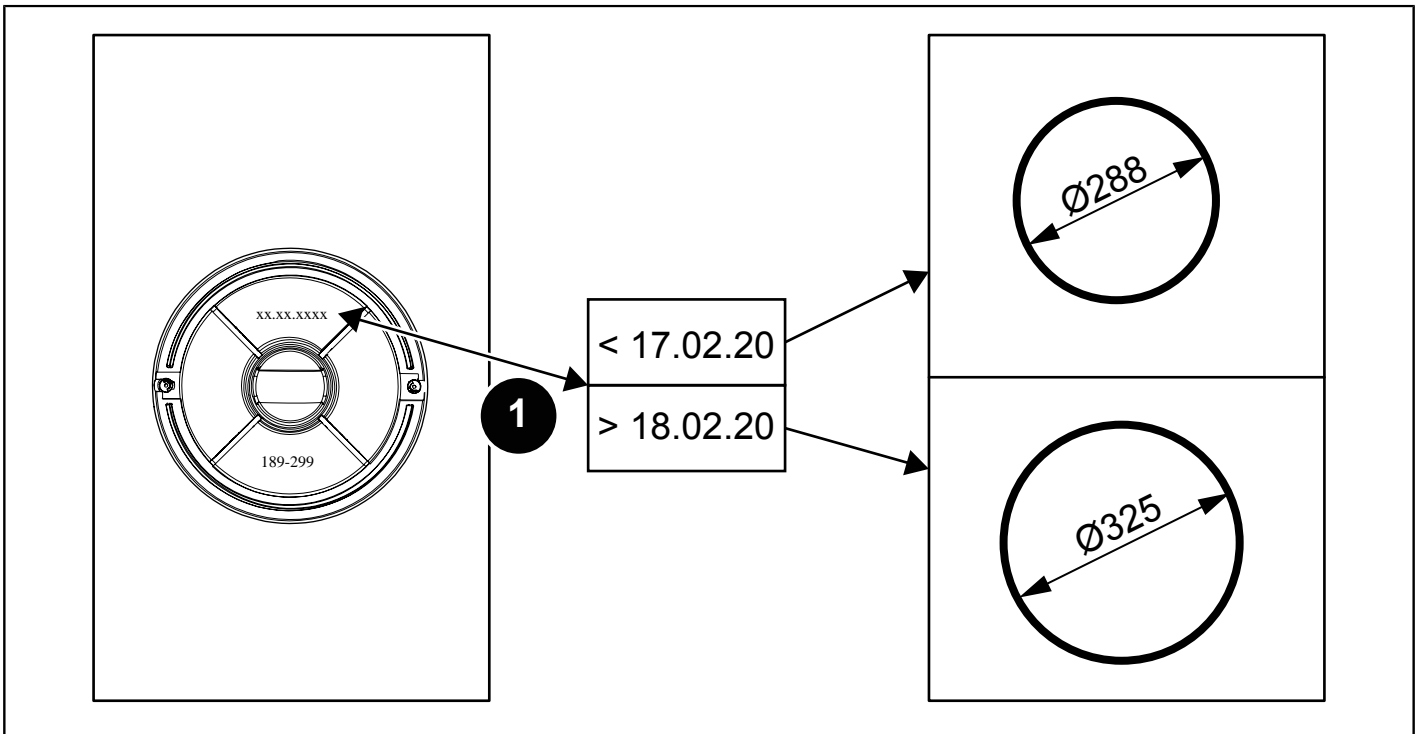


DE Dichtungen für Abdeckplatte Schachtsystem 400/450



KESSEL-Abdeckplatten und die entsprechenden O-Ringe sind in zwei verschiedenen Geometrien verfügbar. Für die Montage der O-Ringe wie folgt vorgehen:

- ▶ Gemäß Produktionsdatum prüfen, ob der O-Ring mit dem kleineren oder größeren Durchmesser erforderlich ist. ❶
 - Falls das Produktionsdatum **vor** dem 17.02.2020 liegt, muss der **kleinere** O-Ring montiert werden.
 - Falls das Produktionsdatum **nach** dem 18.02.2020 liegt, muss der **größere** O-Ring montiert werden.
- ▶ O-Ring von unten auf die Abdeckplatte streifen und in Nut einpassen. Der nicht benötigte O-Ring kann entsorgt werden. ❷
- ▶ O-Ring außen fetten. ❸

✓ Nach der Montage ist die Abdeckplatte tagwasserdicht.

EN Seals for cover plate, chamber system 400/450

KESSEL cover plates and the corresponding O-rings are available with two different geometries. To install the O-rings, proceed as follows:

- ▶ Check the production date to see whether the O-ring with smaller or larger diameter is required. ❶
 - If the production date is **before** 17/02/2020, the **smaller** O-ring must be installed.
 - If the production date is **after** 18/02/2020, the **larger** O-ring must be installed.
- ▶ Position the O-ring on the cover plate from underneath and fit it into the groove. The O-ring not required can be thrown away. ❷
- ▶ Grease the outside of the O-ring. ❸

✓ After installation the cover plate is surface water resistant.

FR Joints pour couvercle de protection système de puits 400/450

Les couvercles de protection KESSEL et les joints toriques correspondants sont disponibles dans deux géométries différentes. Procéder comme suit pour le montage des joints toriques :

- ▶ Vérifier en fonction de la date de production si un joint torique avec un petit ou un grand diamètre est nécessaire. ❶
 - Si la date de production est **antérieure** au 17.02.2020, le **petit** joint torique doit être monté.
 - Si la date de production est **postérieure** au 18.02.2020, le **grand** joint torique doit être monté.
 - ▶ Étirer le joint torique par le bas sur le couvercle de protection et l'insérer dans la rainure. Le joint torique non nécessaire peut être jeté. ❷
 - ▶ Graisser l'extérieur du joint torique. ❸
- ✓ Après le montage, le couvercle de protection est étanche aux eaux superficielles.

IT Guarnizioni per la piastra di copertura del sistema di pozzetto 400/450

Le piastre di copertura KESSEL e i rispettivi o-ring sono disponibili in due geometrie diverse. Procedere come segue per il montaggio degli o-ring:

- ▶ Controllare sulla base della data di produzione se sono necessari gli o-ring con il diametro maggiore o minore. ❶
 - Se la data di produzione è **anteriore** al 17/02/2020, è necessario montare l'o-ring **più piccolo**.
 - Se la data di produzione è **posteriore** al 18/02/2020, è necessario montare l'o-ring **più grande**.
 - ▶ Far strisciare l'o-ring dal basso sulla piastra di copertura e innestarlo nella scanalatura. L'o-ring non necessario può essere smaltito. ❷
 - ▶ Ingrassare esternamente l'o-ring. ❸
- ✓ Dopo il montaggio, la piastra di copertura è a tenuta stagna rispetto all'acqua di superficie.

NL Afdichtingen voor afdekplaat voor schachtsysteem 400/450

KESSEL-afdekplaten en de bijbehorende O-ringen zijn in twee verschillende vormen verkrijgbaar. De O-ringen als volgt plaatsen:

- ▶ Aan de hand van de productiedatum controleren of de O-ring met de grote of de kleine diameter nodig is. ❶
 - Bij een productiedatum **voor** 17 februari 2020 moet de **kleinere** O-ring worden gemonteerd.
 - Bij een productiedatum **na** 18 februari 2020 moet de **grotere** O-ring worden gemonteerd.
 - ▶ De O-ring van onderen op de afdekplaat stropen en in de groef drukken. De niet benodigde O-ring kan worden weggegooid. ❷
 - ▶ De O-ring aan de buitenkant invetten. ❸
- ✓ Na de montage is de afdekplaat spatwaterdicht.

PL Uszczelki do pokrywy studzienek systemu 400/450

Pokrywy KESSEL oraz odpowiednie uszczelki typu oring dostępne są w dwóch wielkościach. Podczas montażu oringów należy postępować następująco:

- ▶ sprawdzić na podstawie daty produkcji, czy potrzebny jest oring o mniejszej, czy o większej średnicy. ❶
 - Jeżeli data produkcji jest **sprzed** 17.02.2020, należy zamontować **mniejszy** oring.
 - Jeżeli data produkcji jest **po** 18.02.2020, należy zamontować **większy** oring.
 - ▶ Ułożyć oring na spodzie pokrywy i wcisnąć w rowek. Zbędny oring można wyrzucić. ❷
 - ▶ Posmarować oring od zewnątrz. ❸
- ✓ Po zamontowaniu pokrywa jest wodoszczelna.